

As-tu déjà fait ton choix de spécialités pour la 1ere ? Allez viens c'est par ici !

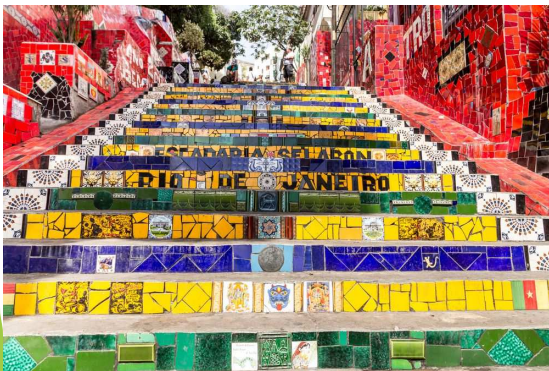


La LLCER Portugais

Te permettra d'explorer la langue, la littérature et les cultures lusophones par le biais de supports divers tels que les films, la poésie, le théâtre, la musique ...

Grâce à cette spécialité, tu vas pouvoir améliorer ta capacité d'analyse, exercer ton esprit de synthèse et t'initier à la lecture d'œuvres intégrales.

Si tu la poursuis en Tle, tu auras même la possibilité de maîtriser cette langue tant à l'oral qu'à l'écrit à un niveau avancé !



Mais à quoi cette spécialité va me servir ?

C'est un plus qui fera la différence dans ton parcours professionnel ! Maîtriser une langue étrangère et avoir des connaissances sur d'autres cultures te permettront de t'adapter au mieux au monde qui t'entoure et de l'explorer lors de tes études ou dans ta future profession.

LE PROGRAMME DE 1ere :

- ▶ Il se décline en **2 thématiques** : 1) Circulation des hommes et circulation des idées /2) Représentations et expressions de la mémoire.
 - ▶ Eux-mêmes se déclinant en **3 axes d'études** chacun :
 - ▶ *Thématique 1* : Voyages et exils/ La confrontation à la différence/ échanges et transmissions
 - ▶ *Thématique 2*: Mémoire et mémoires / représentations des sociétés lusophones / Engagement de l'artiste et devoir de mémoire.
 - ▶ A ce programme s'ajoute un programme limitatif d'œuvres littéraires et filmiques
- * Ce programme est renouvelé tous les deux ans**

Extrait du programme de 1ere (programme complet :

https://cache.media.eduscol.education.fr/file/Lycees_GT/12/5/PRGM2020_G_1re_SPE_LLCER-Portugais-exp_1313125.pdf)

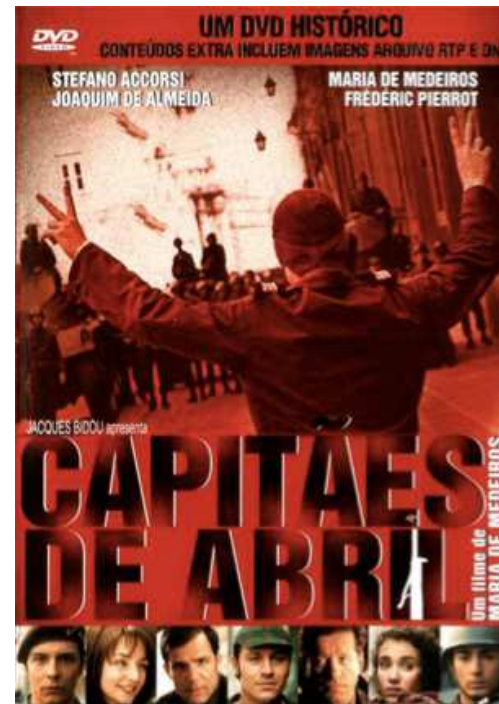
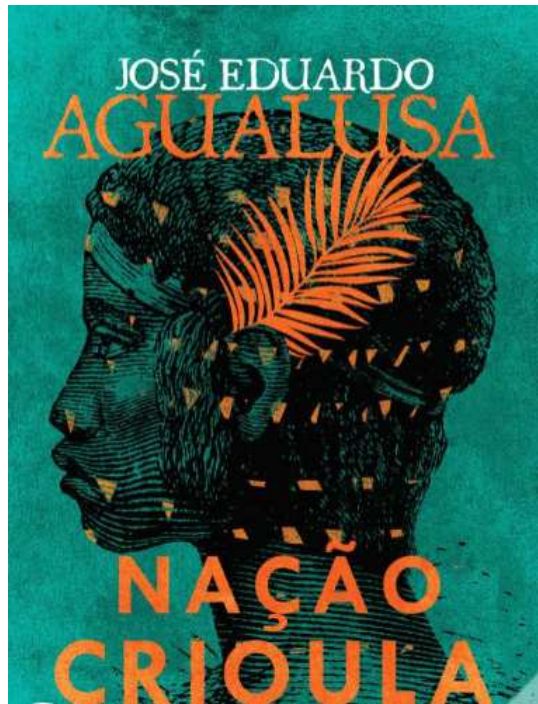
éduscol

Informier et accompagner
les professionnels de l'éducation

D'après le Journal officiel n° 9 du 11 janvier 2020

Axe d'étude : La confrontation à la différence		
Diversité des espaces, des territoires et des cultures lusophones	RAMOS Graciliano, <i>Vidas Secas</i> , 1938 BARBOSA Jorge, <i>Você Brasil in Caderno de um ilhéu</i> , 1956 ANDRADE Oswald, <i>Manifesto Pau Brasil</i> , 1924 ANDRADE Oswald, <i>Poema Pronominais in Pau Brasil</i> , 1924 ANDRADE Oswald, <i>Macunaíma</i> , 1928 BANDEIRA Manuel, <i>Portugal meu avozinho in Estrela da vida inteira</i> , 1965	Peinture : Le street art pour réhabiliter les quartiers : Quinta do Mocho em Sacavém Cinéma : <i>A Floresta das Esmeraldas</i> de John Boorman, 1985 Documentaire: <i>O Povo Brasileiro</i> de Darcy Ribeiro, (10 capítulos)
Découverte de l'autre Premiers contacts : quand l'occident rencontre de nouveaux mondes L'indien : le mythe du bon sauvage	<i>A Carta de Pero Vaz de Caminha</i> , 1817 VELHO Álvaro, <i>Roteiro da Viagem que em Descobrimto da Índia pelo Cabo da Boa Esperança fez D. Vasco da Gama em 1497</i> , https://alvarovelho.net/images/patrono/relacaodaviagem.pdf MENDES PINTO Fernão, <i>Peregrinação</i> , 1614 ANCHIETA José de, <i>Auto de São Lourenço (Teatro)</i> , 1590 ALENCAR José, <i>Iracema</i> , 1865 DIAS GONÇALVES, <i>Primeiros Cantos</i> , 1947 RICARDO Cassiano, <i>Ladainha</i> , 1928	Bande dessinée : MENDES PINTO Fernão, <i>Peregrinação</i> , Bande dessinée de José Ruy, 2015 Peinture : Biombos Namban DEBRET Jean-Baptiste, <i>Gravures Voyage pittoresque et historique au Brésil</i> , 1834 DE BRY Théodore, <i>Le Massacre des Indiens</i> , 1594 <i>Travaux forcés des Indiens</i> , 1598 FIGUEIREDO E MELO Francisco Aurélio, <i>Descobrimto do Brasil</i> , 1887 PEREIRA da SILVA Óscar, <i>Desembarque de Pedro Álvares Cabral em Porto Seguro</i> , 1922 PORTINARI Cândido, <i>O descobrimto do Brasil</i> , 1956 PORTINARI Cândido, 1948, <i>Primeira Missa</i> MEIRELES Víctor, <i>Primeira Missa</i> , 1860 Cinéma : <i>Cidade dos homens, episódio 4 : Uólace e João Víctor</i>

Deux œuvres du programme limitatif :



Le programme de Tle :

- ▶ Il se décline en **3 thématiques** : 1) Représentations culturelles : entre imaginaires et réalités/ 2) Domination, insoumission, critique et contestation/ 3) Aires lusophones, enjeux, perspectives et créations.
- ▶ Eux-mêmes se déclinant en **3 axes d'études** chacun :
- ▶ *Thématique 1* : Espaces et mythologies/ Du type au stéréotype/ Le réel : représentations et distorsions.
- ▶ *Thématique 2* : Quand l'art assoit le pouvoir/ Les artistes face à la domination/La création pour interroger, critiquer, contester.
- ▶ *Thématique 3* : La perpétuelle quête de l'ailleurs/ Des territoires divers un langage commun/ Destruction de l'environnement et sa défense.
- ▶ A ce programme s'ajoute un programme limitatif d'œuvres littéraires et filmiques

* ***Ce programme est renouvelé tous les deux ans***

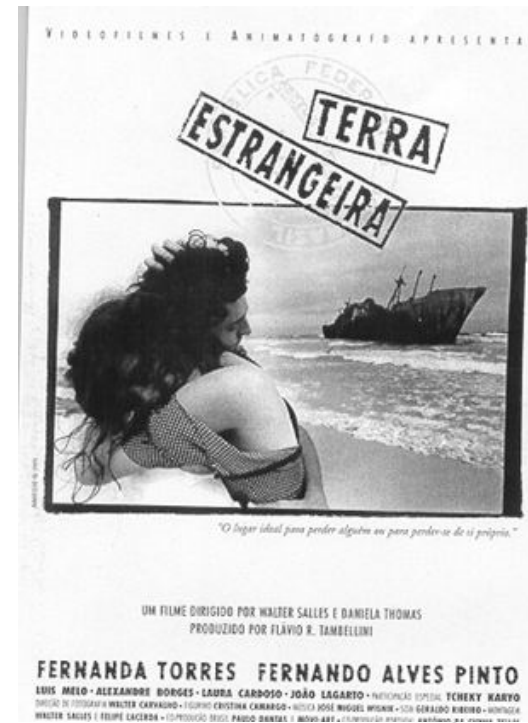
Extrait du programme de Tle (programme complet:

file:///C:/Users/samdo/Downloads/ensel950_annexe_1310330.pdf)

Thématique « Aires lusophones, enjeux, perspectives et création »

Axe d'étude 1 : La perpétuelle quête de l'ailleurs		
Pistes de réflexion	Quelques références fictionnelles et poétiques	Autres références culturelles
La quête de l'ailleurs, une forme de luso-tropicalisme ?	FREYRE Gilberto, <i>Casa grande e Senzala</i> , 1933 FREYRE, Gilberto, <i>O mundo que o português criou</i> , 1940 FREYRE, Gilberto, <i>Um brasileiro em terras portuguesas</i> , 1953 <i>Carta de Pero Vaz de Caminha</i> , 1500 MENDES PINTO Fernão, <i>Peregrinação</i> , 1614 AGUALUSA José Eduardo, <i>Nação Crioula</i> , 1997 SILVEIRA DE QUEIROZ Dinah, <i>A Muralha</i> , 1954 GERSÃO Teolinda, <i>A árvore das palavras</i> , 1997	Cinéma <i>A Muralha</i> (minisérie) Peinture <i>Biombos Namban</i> Bande dessinée MENDES PINTO Fernão, <i>Peregrinação</i> , Bande dessinée de José Ruy, 2015 Article <i>O luso-tropicalismo e o colonialismo português tardio</i>
L'ailleurs au cœur de soi	PESSOA Fernando, <i>Livro do Desassossego</i> , 1982 SÁ CARNEIRO Mário de, <i>Dispersão</i> , 1914 SÁ CARNEIRO Mário de, <i>Céu em fogo</i> , 1915 ESPANCA Florbela, <i>Livro das Mágoas</i> , 1919 ESPANCA Florbela, <i>Charneca em Flor</i> , 1931	Musique TROVANTE, <i>Ser Poeta</i> Cinéma RTP1, mini-série en 3 épisodes, <i>Perdidamente Florbela</i> , 2012
Une quête, une envie, ou une mobilité contrainte ?	ALEGRE Manuel, <i>O Canto e as Armas</i> , 1967 LOBO ANTUNES António, <i>O esplendor de Portugal</i> , 1997 LOBO ANTUNES António, <i>A ordem natural das coisas</i> , 1992 BUARQUE Chico, <i>Budapeste</i> , 2003 CARVALHO Bernardo, <i>Mongólia</i> , 2003 AZEVEDO Aluísio, <i>O cortiço</i> , 1890 GRAÇA ARANHA José Pereira da, <i>Canãa</i> , 1902 DE ANDRADE Mário, <i>Macunaima</i> , 1928 MIGUEL Salim, <i>Nur na escuridão</i> , 1999 PIÑON Néilda, <i>A República dos Sonhos</i> , 1984 AGUALUSA Eduardo, <i>Um estranho em Goa</i> , 2000 AGUALUSA Eduardo, <i>Nação Crioula</i> , 1997 OLIVEIRA Álamo, <i>Já não gosto de chocolates</i> , 1999	Cinéma THOMAS Daniela e SALLES Walter, <i>Terra estrangeira</i> , 1996 ALVES Ruben, <i>La cage dorée</i> , 2013 Documentaire VIEIRA José, <i>Gente do Salto</i> , 2005 Reportage <i>Multiculturalidade na Mouraria, Lisboa, estudada pelo ISCTE</i> , 2013 <i>Fala Portugal - Imigração de brasileiros para Portugal</i> , 2017 Peinture REBELO Domingos, <i>Os Emigrantes</i> , 1926 VIEIRA Tomás, <i>Os Regressantes</i> , 1987

Deux œuvres du programme limitatif :



Modalités d'évaluation :

- ▶ Si tu abandonnes la spécialité en 1ere au second trimestre tu auras une épreuve écrite **coefficient 5**
- ▶ Si tu poursuis la spécialité en Tle tu auras deux années pour te préparer à une épreuve écrite ainsi qu'une épreuve orale basée sur un dossier personnel (composée de documents de ton choix en lien avec les thématiques des programmes). Ces épreuves auront lieu au second trimestre de ton année de Tle. **coefficient 16**
- ▶ Au troisième trimestre tu auras une épreuve oral « Grand oral » à préparer également en lien avec tes deux spécialités de Tle **coefficient 10**

Pour rappel : toutes les spécialités ont le même coefficient en 1ere et en Tle



Médecin

Não perca tempo, teu futuro se prepara agora!

Année sabbatique

Entrepreneur (e)

Peu importe ton choix d'études/de formations la LLCER portugais te permettra de te préparer aux formations de l'enseignement supérieur (méthodologie/savoir/langues vivantes) tout en ayant une plus grande ouverture d'esprit sur le monde.

Ingénieur (e)

Professeur (e)

Informaticien (ne)

urbaniste

Assistant (e)
de langue à
l'étranger

N'hésite pas à te renseigner davantage auprès des professeurs de portugais au lycée Lama Prévot : Mesdames D'ABREU/ DOS PRAZERES et PAVILLA

